



住まいは、長崎と共にある。

NEO PLACE

Portfolio of Neo-Place

長崎大建不動産 ネオ・プレイスシリーズ作品集

会社概要

名 称	長崎大建不動産株式会社
所在地	長崎県長崎市出来大工町5番地1
連絡先	TEL 095-832-2515 FAX 095-832-2505
登録	宅地建物取引業 長崎県知事(10) 第2030号
事業内容	分譲マンションの企画・開発・販売／宅地開発／不動産仲介業務 その他上記に関連する業務
資本金	1,000万円
取引銀行	十八親和銀行 本店営業部
会社代表者	代表取締役 山村敏

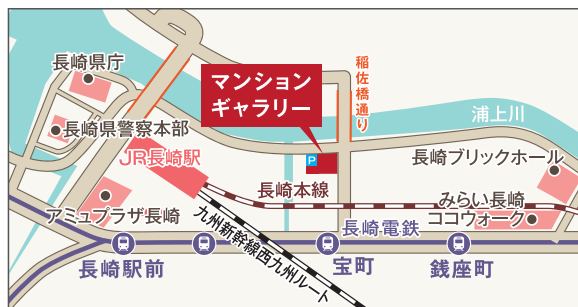
会社沿革(ネオ・プレスマンションの歴史)

- 平成 8年 9月 「ネオ・プレイス桜木台」販売開始(総戸数122戸)／平成10年1月:竣工
 - 平成 13年 11月 「ネオ・プレイス長崎駅前トレビオス」販売開始(総戸数93戸)／平成15年3月:竣工
 - 平成 15年 11月 長崎大建不動産株式会社設立(株式会社長崎大建の不動産部門を分社化)
 - 平成 17年 1月 「ネオ・プレイス平野町バルテア」販売開始(総戸数32戸)／平成17年8月:竣工
 - 平成 18年 7月 「ネオ・プレイス螢茶屋」販売開始(総戸数52戸)／平成19年9月:竣工
 - 平成 21年 12月 「ネオ・プレイス葉山」販売開始(総戸数40戸)／平成22年11月:竣工
 - 平成 23年 5月 代表取締役に山村 敏が就任
 - 平成 24年 1月 「ネオ・プレイス魚の町」販売開始(総戸数25戸)／平成24年11月:竣工
 - 平成 25年 6月 「ネオ・プレイス葉山Ⅱ」販売開始(総戸数18戸)／平成26年3月:竣工
同時に常設「ネオ・プレスマンションギャラリー」グランドオープン
 - 平成 28年 1月 「ネオ・プレイス諏訪の杜」販売開始(総戸数18戸)／平成29年3月:竣工
 - 平成 28年 10月 「ネオ・プレイス本原」販売開始(総戸数32戸)／平成29年10月:竣工
 - 平成 30年 3月 「ネオ・プレイス平和町」販売開始(総戸数16戸)／平成31年1月:竣工
 - 令和 元年 5月 「ネオ・プレイス大村西本町」販売開始(総戸数36戸)／令和2年5月:竣工
 - 令和 2年 8月 「ネオ・プレイス本原通り」販売開始(総戸数51戸)／令和3年9月:竣工
 - 令和 4年 4月 ネオ・プレイスブランドのロゴデザインを一新
 - 令和 4年 6月 「ネオ・プレイス城栄町」販売開始(総戸数33戸)／令和5年6月:竣工
 - 令和 5年 4月 「ネオ・プレイス城栄町Ⅱ」販売開始(総戸数33戸)
- 現在に至る

MAP

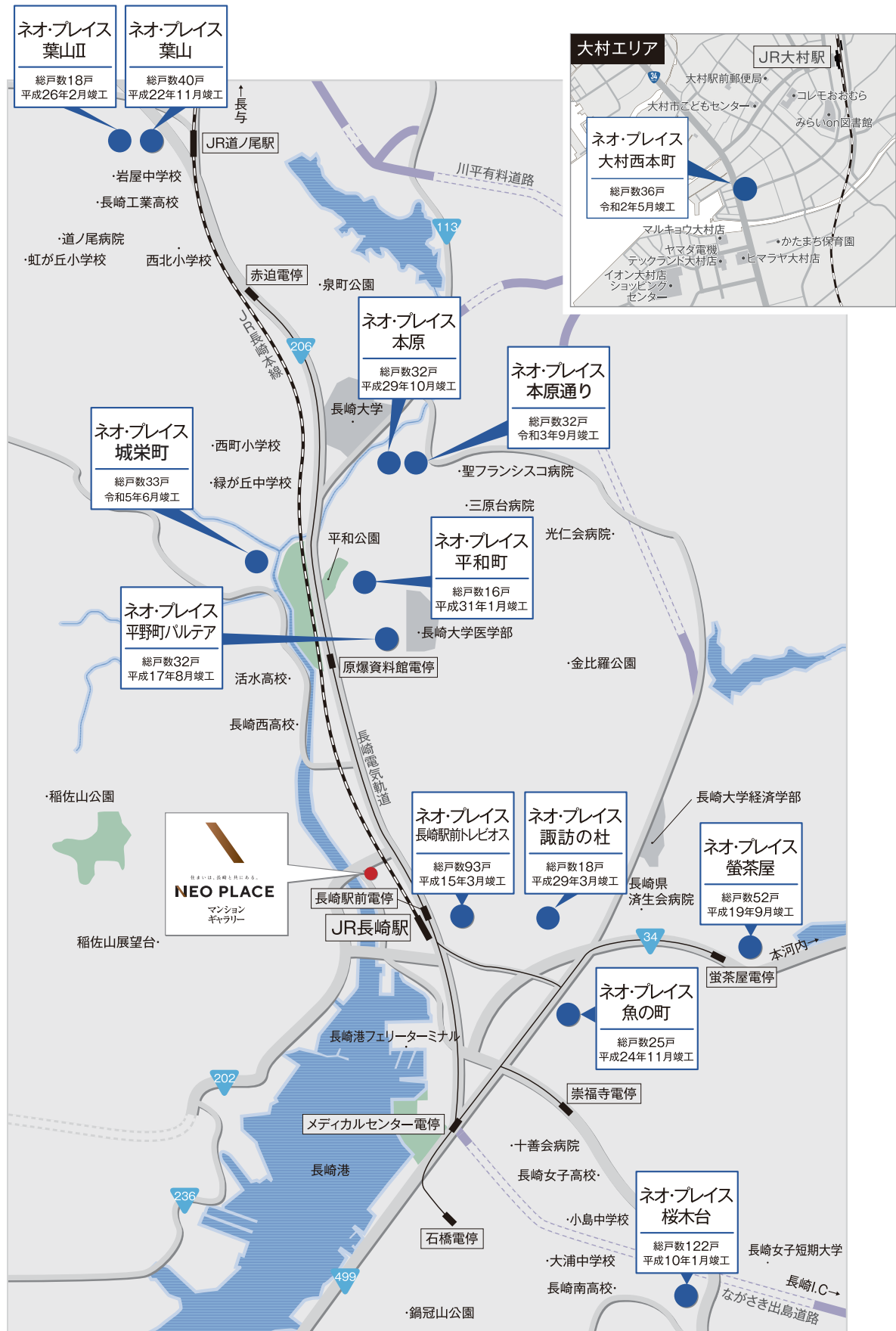


長崎市出来大工町5番地1 TEL 095-832-2515



長崎市幸町4-16-1F TEL 095-895-7773

ネオ・プレイスシリーズ 竣工物件MAP





NEO-PLACE SAKURAGIDAI
ネオ・プレイス桜木台

- ネオ・プレイスシリーズ第一弾
- 建設業・宅地開発のノウハウを元に「長崎大建」初の分譲マンション
- 弥生ヶ丘バス停まで徒歩1分の好立地に総戸数122戸のプロジェクト
- ◎広い敷地を活かして平置き駐車場を全戸分確保
- ◎住む人のふれあいを大切にしたパブリックプラン
- ◎カナダ産の重厚感がある建具類を採用
- ◎追焚き機能付き給湯器を標準装備
- ◎水廻りには、サヤ管ヘッダー方式による給水・給湯システムを採用



上品な色調のタイルに包まれた13階建ての堂々たるフォルム。
眺望の丘で、洗練の質感がステイタスを物語る。

桜木町の高台で豊かな眺望を一望の下に収める「ネオ・プレイス桜木台」。

13階建て・全122戸の堂々たるフォルムは、
上品なベージュ色の濃淡を施したタイルに包まれて重厚感と洗練の質感を際立たせます。



エントランス

優雅な舞台を象徴するように
大らかに優しく迎えるエントランス。

2階までを吹き抜けにした大らかで品格のあるデザイン、
大理石や御影石をふんだんにあしらった美しくエレガントな表情。
その壮麗な佇まいに導かれながら、ゆったりとしたスロープを、
そして、緑に彩られたアプローチを進む時、
大きなステイタス感と豊かさへの予感がしっかりと心に刻まれることでしょう。

●名称／ネオ・プレイス桜木台 ●所在地／長崎市桜木町747-5 ●総戸数／122戸 ●竣工／平成10年1月
●事業主・売主／長崎大建不動産株式会社 ●施工／株式会社長崎大建（施工協力 松尾建設株式会社）

広い敷地を活かして高い空地率を確保。住む人のふれあいを大切にしたパブリックプラン。

敷地内には桜並木や緑の植え込みをたっぷり配し、お洒落なインターロッキングのプロムナードや公園、プレイロットを設けました。



プロムナード

敷地内に緑地帯を設けて、その脇にインターロッキング舗装のお洒落なプロムナードを配しています。ここは、毎日の暮らしの中で四季折々の表情を楽しめる散歩道。特に桜の季節には美しい景色をお楽しみいただけます。



平置き駐車場

広い敷地を活かして平置き駐車場を全戸分確保しました。周囲には植栽を配してしっかりと落ち着いた雰囲気演出。また、敷地内車路は十分な幅を確保するとともに、歩道と車路を分離した道路計画で安全を最優先。



弥生ヶ丘バス停

敷地入口横のバス停から、1日236便が「浜町」に直結
※平成8年6月現在



公園

プロムナードの先には公園を設け、緑の植え込みはもちろん、ベンチを配してゆったりと寛げる工夫をしています。自然とふれあいながら家族の、そして住む人同士の楽しい語らいの場として大いに活躍することでしょう。

カナダ産の重厚感がある建具類、遮音性の高いフローリングなど“本物”へのこだわりが居住空間の質と品格を高め、心地よさを際立たせます。

毎日の暮らしが心地よく、味わい深く、豊かなものであるために、「ネオ・プレイス桜木台」の住空間づくりには徹底して“本物”にこだわりました。





- ネオ・プレイスシリーズ第二弾
- 長崎駅前という好立地に総戸数93戸のビッグプロジェクト
- ひとつの敷地に3棟の建物を計画し、ほとんどのタイプが角部屋に
- ◎ガス温水式床暖房の採用（民間プロジェクトでは長崎初）
- ◎24時間換気システムを、建築基準法による義務化以前に、他社に先駆け採用
- ◎2ボウルタイプの洗面化粧台の採用（一部タイプ）
- ◎参番館のみ大型犬飼育を可能にする（長崎初本格的ペット対応マンション）
- ◎ユニットバスに「カラリ床」を採用（長崎初）



駅前立地で都市を愉しむ住まい。

JR長崎駅を中心とする活気あふれる再開発エリアにありながら、閑静な住環境に恵まれた「ネオ・プレイス長崎駅前トレビオス」。アクティブな都心の利便性を満喫しながら、ゆとりの空間で充実のプライベートも手に入れることができます。此処は、まさに永住の地にふさわしい、都心生活者のための拠点です。



住人同士のコミュニケーションが広がるプレイロット。

敷地内中央部にはプレイロットを確保しました。昼下がりのくつろいだひとき、子供たちを遊ばせながら住人同士の会話がはずむ。そんな心なごませるコミュニティスペースです。



Beautiful Urban Life

●名称／ネオ・プレイス長崎駅前トレビオス ●所在地／長崎市筑後町3-5 ●総戸数／93戸 ●竣工／平成15年3月
●事業主・売主／長崎大建不動産株式会社 ●施工／株式会社長崎大建（施工協力 村本建設株式会社）

光と風があふれるゆとりの都市生活空間。



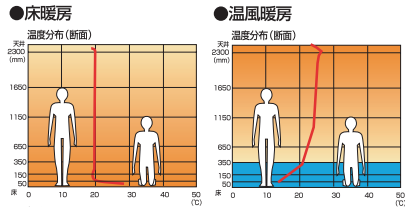
ひとつひとつ選び抜いたクオリティが、日々の暮らしの快適と安全を、しっかり支えます。

「ネオ・プレイス長崎駅前トレビオス」は、快適性の追求はもちろん、住む人の健康面にも配慮した住まいづくりを行っています。

足もとから部屋全体をムラなくあたためる、身体にやさしい床暖房。

●頭寒足熱で、お部屋はいつも快適温度。

床暖房は床面からおだやかに部屋全体を暖めます。集中力が増すといわれる頭寒足熱の状態になり、理想的なぬくもりを実現します。



●低温水で、自然な暖かさ。

床表面は、体温より低い25～30℃。寝転がっても暑すぎることなく、足下からおだやかに暖めます。

●ほこりは、もう気にならない。

対流による風を起こしにくい床暖房は、ハウスダストを舞い上げる心配がありません。アレルギー体質の方がいるご家庭でも安心です。

●ダニ対策もラクラク。

床暖房は、熱によりダニを表面に追い出すので、効果的に掃除機で吸取することができます。アレルギー対策としても有効です。

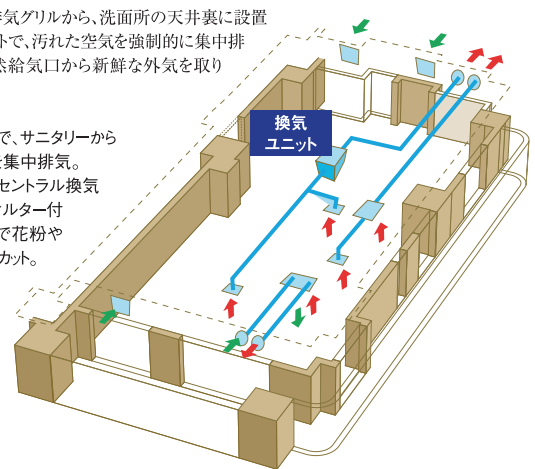
●ムラなく部屋全体を暖めます。

床面全体で暖めるので、部屋の中を均一に暖め温度ムラはほとんどありません。もちろん安全性も高く運転音も気になりません。

住まいの空気をきれいに保つ、24時間換気システム。

廊下、トイレの排気グリルから、洗面所の天井裏に設置した換気ユニットで、汚れた空気を強制的に集中排気。居室の自然給気口から新鮮な外気を取り入れます。

- 換気ユニットで、サニタリーから汚れた空気を集中排気。
- 快適24時間セントラル換気
- 外気清浄フィルター付
自然給気口で花粉や粉塵の侵入をカット。



心を癒してくれるペットとの暮らしのために。待望のペット対応棟・参番館。

ペットは、心を癒してくれる大切な友。そんなペット愛好家のために、「ネオ・プレイス長崎駅前トレビオス・参番館」では、ハードとソフトの両面から、ペット飼育に対応したさまざまな工夫を凝らしました。

●ペット用足洗い場

散歩から連れ帰ったら、温水シャワー付きのペット専用足洗い場できれいに洗浄することができます。

●リードフック

足洗い場には、犬をつなぎ止めておけるように、リードフックを設けました。

●ドッグフェンス (オプション)

犬の飛び出し予防や来客への飛びつきを防ぎます。また、キッチンに入ることを防いだり、勝手口からの飛び出しも防ぎます。

●ぐぐり戸付きドア (オプション)

室内のドアが閉まっても出入りできるように、ドアの下方につけた猫専用の出入口です。



冬でもあたたか、「浴室暖房・乾燥機」

衣類乾燥	スイッチひとつで、浴室が乾燥室に。 雨の日や外出時、夜間でも大丈夫。スイッチひとつで浴室を乾燥室に切り替え、洗濯物をたっぷり乾かすことができます。
暖房	入浴前に冷たい浴室をすばやく暖房。 冬場の冷たい浴室を、入浴前にすばやく暖めます。お年寄りや血圧の高い方、小さなお子様も安心・快適に入浴できます。
涼風	夏場のお風呂を涼しく爽やかに。 蒸し暑い夏場には、涼しい風でお風呂場を快適にします。長風呂になりがちなお子様との入浴にうれしい機能です。
換気	カビを防止し、お手入れ簡単。 入浴後の湿気は、すっきり換気でカビの発生も軽減。お風呂の掃除、手入れが楽になります。

Neo Place HIRANOMACHI Parterre

ネオ・プレイス平野町パルテア

- ネオ・プレイスシリーズ第三弾
- 長崎バス「医学部前停」徒歩1分の好立地に総戸数32戸のプロジェクト
- 優れた通風・採光を確保するために、「コの字型」に住戸を配置
 - ◎四季の変化を楽しみながら暮らす、中庭「フォーシーズンコート」を計画
 - ◎住戸の独立性を高める配慮から生まれた空中廊下を設置
 - ◎バルコニーをリビングの一部とするユニバーサルデザインの「ノンレールサッシ」を採用
- ◎ショッピングや教育施設が徒歩圏内に揃う充実の生活環境



洗練された邸宅街にふさわしい、重厚感と品格を漂わせたフォルム。

美しい並木道や公園などが点在する平野町は、長崎市の平和公園地区景観形成地区に指定されています。

私たちは、「ネオ・プレイス平野町パルテア」をこの街並みにふさわしい建物にするために、

重厚感とさりげない品格を漂わせた外観フォルムに仕上げました。

私邸にふさわしい端正な表情を持ちながら、

流行や時代に流されない品質を語るそのフォルムは、

街の景観に溶け込み、住まう人にはいっそうの誇りを与えてくれるでしょう。



エントランス

植栽に彩られた緩やかなスロープからエントランスへ。ホールからは四季折々で表情を変える中庭の木々を望むことができます。



角住戸の比率を高め、優れた通風・採光を実現する住戸配置。

●名称／ネオ・プレイス平野町パルテア ●所在地／長崎市平野町219番 ●総戸数／32戸 ●竣工／平成17年8月
●事業主・売主／長崎大建不動産株式会社 ●施工／株式会社長崎大建（施工協力 村本建設株式会社）

Public Space

ゆるやかな時が流れる、潤いの私邸生活。



心を満たす、“醸質”の庭園生活。

開放感と独立性を共存させた住戸配置。中庭には四季折々で表情を変える演出を施します。こうしたきめ細やかなプライバシー重視の設計により、ここに住まう人すべてに真のゆとりとくつろぎをお届けします。

四季の変化を楽しみながら暮らす、フォーシーズンコート「ラシーヌ」。

四季とともに表情を変える自然の美しさ。心癒される日々をお届けするために、長崎の里山のイメージをテーマに郷土色あふれる植栽を施しました。



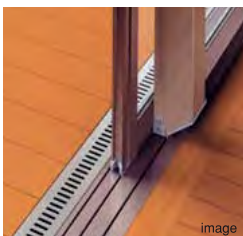
空中廊下「ブランシュ」から見下ろす「ラシーヌ」の眺めもまた格別。

住戸の独立性を高める配慮から生まれた空中廊下は、住人たちの憩いのスポットでもあります。

ともにフランス語で「ラシーヌ」は根、「ブランシュ」は枝の意味。草木がしっかり根を下ろす中庭。その上を渡る空中廊下を枝に見立ててネーミングしました。

Relaxation Space

室内との一体感と開放感をもたらすウォーキングバルコニー。



バルコニーをリビングの一部とする新発想。

もはや室外とは呼べない、バルコニーを自在に使いこなす。リビングからバルコニーにつながる空間に、大きな広がりひとときの開放感を生み出した理由は、ノンレールサッシの採用にあります。従来のサッシでは実現できなかった完全なフルフラット構造。段差をまったくなくすことで、リビングとバルコニーの境目をほとんど感じさせない空間設計を可能にしました。

ユニバーサルデザインを具現したノンレールサッシ

立山アルミ製

- ◎危険につながるレールがない、スッキリした安心デザイン。
- ◎JIS規格最高レベルの水密性能と軽い開閉性を実現。
- ◎障子戸の開閉力は今までにない軽さ。



NEO-PLACE
HOTARUJAYA

ネオ・プレイス 螢茶屋

- ネオ・プレイスシリーズ第四弾
- 螢茶屋電停まで徒歩1分の好立地に総戸数52戸のプロジェクト
- 敷地内に和風庭園「和楽」を計画
- 奥行き2.5mのバルコニー
- 開放廊下と住戸の間にアルコーブを設置
- 市中心部に位置しながら、郊外型物件以上のゆとりを実現
- 浴室暖房乾燥機にマイクロミストサウナを標準装備
- ガラスストップコンロ「キラクック」標準装備



PremiumLife



エントランスアプローチ

螢茶屋からはじまる、新しい家族の物語。

その昔、長崎街道の始点であったこの地に、旅立ちの前に、家族や親しい人たちが集い、別れを惜しんだ茶屋がありました。螢が放つやさしい光に包まれて、心を通い合わせた…そんな人々の心のふれあいの場を、現在の螢茶屋に再現させることをめざして、新しいマンションプロジェクトがスタートしました。人々が、家族が、ふれあい、心を通わせる暮らしの舞台「ネオ・プレイス螢茶屋」。この地にふさわしい“語らい”の場所が、誕生しました。



エントランスホール



エントランスホール



和楽



ここに来ると、交わす言葉も自然とやさしくなる…
人々のやすらぎと語らいの場「和楽」。

「ネオ・プレイス螢茶屋」では、居住者のみなさまに、憩いの場としてご利用いただけるように、敷地内に裏庭をご用意しました。元々この地にあった樹木や景石、石燈を活かして、和の趣を醸す庭園「和楽」を創造。ヒヤラギや木蓮といった緑鮮やかな植栽を巧みに配置し、外部からの視線を遮る配慮を施しながらも、光をたっぷり取り入れる憩いの庭園空間です。



●名称/ネオ・プレイス螢茶屋 ●所在地/長崎市中川2丁目52番3 ●総戸数/52戸 ●竣工/平成19年9月
●事業主・売主/長崎大建不動産株式会社 ●施工/株式会社長崎大建(施工協力 村本建設株式会社)

快適性と利便性を兼ね備えた広々100㎡(生活空間面積) 超え永住仕様マンション。

リビング・ダイニングは、団らんスペースとしての居心地のよさを追求するとともに、水まわりへの動線や家具収納など、きめ細かな配慮を随所に施しました。



空間プランニングのゆとり。生活空間にプラスアルファのゆとり。 Cタイプ:多目的に使えるシェアリングルームの空間提案。

Cタイプには、ご主人の書斎に、または奥様の家事室に、多目的に使えるシェアリングルームをご用意しました。プライベートなひとときを豊かに過ごしていただけるプラスアルファの空間提案です。

Alcove
ゆったりとしたアルコーブが、ご家族のプライバシーをしっかりと確保。

オプションプラン 1

**2LDK+
タミ・ルーム(和室)**

「やっぱり畳の部屋が一番落ち着く・・・」といった方には、このオプションプランはいかがでしょう。ちょっとした茶室として、または、趣味の生け花を楽しんだり・・・ゆったりとしたシニアライフを満喫したい方へ。

WIDE Balcony

オプションプラン 2

**2LDK+
クローゼット・ルーム(納戸)**

衣類やスポーツ用具、その他いろんな荷物がたくさんあって片付けるのが大変・・・そんな方には、ひと部屋まるごと収納スペースとして使える大型収納はいかがでしょう。来客用の布団や衣装部屋として、または季節物のアウトドア用品の収納場所として、思いのままにお使いください。

奥行き2.5mの広々としたバルコニーが、生活空間にひとときの開放感とゆとりをもたらします。

オプションプラン 3

**2LDK+
ユーティリティ・ルーム(家事室)**

ユーティリティ・ルームは、お子様の成長に合わせて多目的に使える便利なスペースです。たとえば、ベビーベッドを置いて、お子様の様子を見ながら家事をこなせるスペースに。お子様が成長して動き出したらプレイルームとして。または勉強部屋や趣味の部屋として、いろんな使い方を楽しんでください。

※イラストはイメージです。

NEO-PLACE HAYAMA

ネオ・プレイス 葉山

- ネオ・プレイスシリーズ第五弾
- 長崎市北部の基点となる葉山一丁目に総戸数40戸のプロジェクト
- 白を基調としたシンプルモダンな外観
- ◎全戸分の平置き駐車場を完備
- ◎クローゼット内部の棚を自由に組み替えできる「システムアップ収納」の採用
- ◎受水槽を設けない「直結増圧給水方式」を採用
- ◎共用部分に「LED照明」を採用し、省エネ・省コストを追求
- ◎将来も安心な「フラット型修繕積立計画」をご提案



SIMPLE LIFE IS BEST.



エントランスアプローチ

住まいをシンプルにすると、 人生が輝き出す。

家を買うことは、人生のゴールではありません。
高い住宅ローンに縛られない、幸せな未来を描くためには
等身大の住まいを選ぶことが大切です。
「ネオ・プレイス葉山」は、維持費のかかるムダな設備をなくしたり
必要な仕様だけを購入できるようオプション箇所を設けたりと、
住まいをシンプルにすることで適正なコストを目指したマンションです。



屋上駐車場



建物から駐車場への渡り廊下



1階屋根付駐車場



自走式平置き駐車場。

総戸数40戸に対し、40台分の駐車スペースを確保。
機械式でないで、車の出し入れがスムーズに行えます。
維持管理費、修繕費のコストダウンも実現。

●名称／ネオ・プレイス葉山 ●所在地／長崎市葉山1丁目313-17、313-23 ●総戸数／40戸 ●竣工／平成22年11月
●事業主・売主／長崎大建不動産株式会社 ●施工／株式会社長崎大建

爽やかな光に包まれて、幸福な日常がはじまる。

全戸南向き設計だから、どのタイプも陽当たりが良好。リビング・ダイニングを包み込む光は、家族の心まで明るくさせます。あたたかな日常を予感させる、憩いのスペースです。



システムアップ収納が、 家族の暮らしを快適にします。

暮らしやすさは、収納の使い勝手で決まるといっても過言ではありません。しかし、使いやすい収納の形状は人によって違うもの。そこで、自由に棚を組み替えられるクローゼットをご用意しました。自分好みの収納に組み立てて、快適な暮らしにお役立ていただけます。

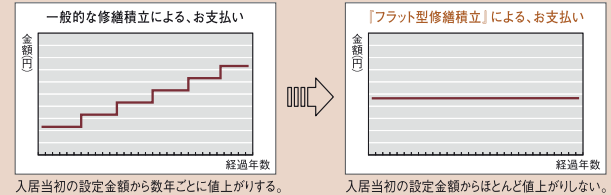
NEO-PLACE × EFF.
System improvement Storage
[システムアップ収納]

長崎大建不動産と藤山が
共同でお贈りする、新しい収納のカタチ。

将来も安心な『フラット型修繕積立計画』を採用。

マンションを長持ちさせるためには、通常10～12年程度のサイクルで大規模な修繕が必要になると言われています。そのため、入居者さまが積み立てられる修繕積立金は、入居当初の設定額から数年ごとに値上がりするプランが一般的でした。そこでネオ・プレیس葉山では、独自の『フラット型修繕積立計画』を策定。入居当初の修繕積立金は多少高くなるものの、将来値上がりしにくいことの安心感をお届けいたします。

◎修繕積立計画イメージの比較



家族構成の変化に対応するフレキシブルスペースの魅力と活用法。

ネオ・プレیس葉山では、変化するライフスタイルに対応するため、居住空間の一部に柔軟性のあるスペースを採用しました。コストのかかるリフォームをせずに、自由に空間をレイアウト。住まいを永く快適に保つポイントです。

C-type 2LDK+S 洋室1の活用例

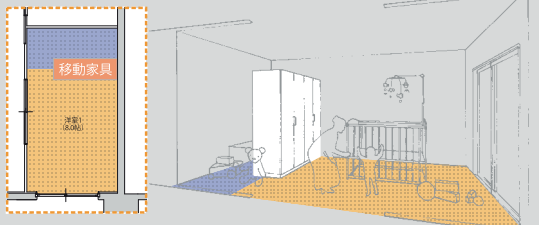
【入居時】夫婦2人でそれぞれの時間を愉しむ。

移動家具を中央にレイアウトし、2LDKの間取りを3LDKプランに。夫婦それぞれの趣味や書斎スペースとして活用できるプライベート空間に。



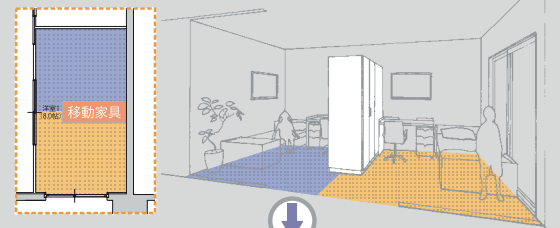
【2年後～夫婦2人+乳児1人】子どもに目が届くベビールーム。

移動家具を2:1に区切るようにレイアウトし、リビング・ダイニングからも子どもに目が届くベビールームとして利用。散らかしがちなベビーグッズは移動家具の裏のスペースへ。快適な子育て空間が実現できます。



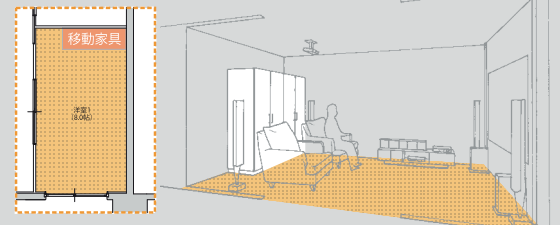
【入居時】2LDKの間取りを、3LDKプランとして活用。

お子さま2人のご家族では、洋室1の移動家具を中央にレイアウトし2部屋の子ども部屋として使用できます。



【10年後～子どもの独立後】夫婦2人でゆとりの空間を愉しむ。

お子さまが独立した後は、移動家具を壁側に移動し、リビング・ダイニングとつながる「広々居室」や、ご夫婦の「趣味の部屋」などに活用できます。

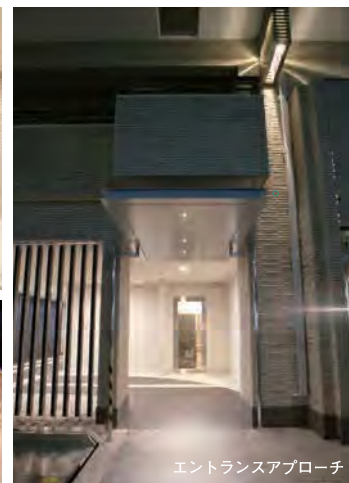


NEO-PLACE / uonomachi
ネオ・プレイス 魚の町

- ネオ・プレイスシリーズ第六弾
- 長崎市都心部魚の町に総戸数25戸のプロジェクト
- 美しく配された意匠格子が、外観に表情を与える風格の佇まい
- ◎毎日に物語を添えるプロローグアプローチ
- ◎四季の風と自然光を採り込むプライベートガーデン
- ◎外部と接していないホテル仕様の内廊下を中心としたレイアウト
- ◎市内中心部でも希少な、高低差のないエリア
- ◎あらゆる利便施設が徒歩圏内、充実の周辺環境



エントランスホール



エントランスアプローチ

▲プロローグアプローチ

中島川の流れに着想を得た、奥行きあるアプローチ空間です。格子からの淡い光が、屋内と屋外の場面転換をドラマチックに演出。光は時と共に表情を変え、毎日に物語を添えます。

◀プライベートガーデン

屋内に趣きある情景を創り出す中庭空間。奥住戸まで風と光が運ばれ、全邸で心地よい開放感が味わえます。



エレベーターホール



ホテル仕様の内廊下



バルコニー／Aタイプ(10階)

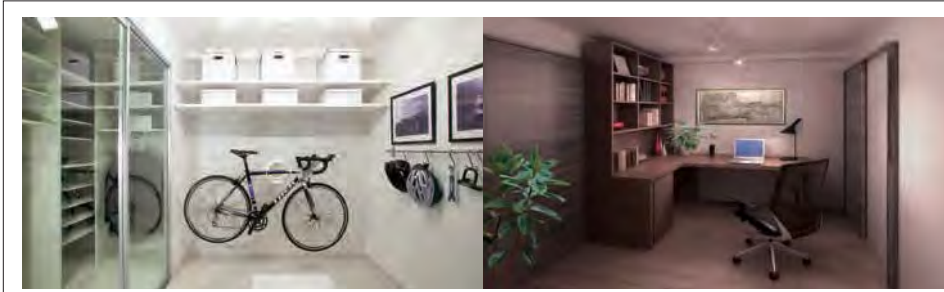
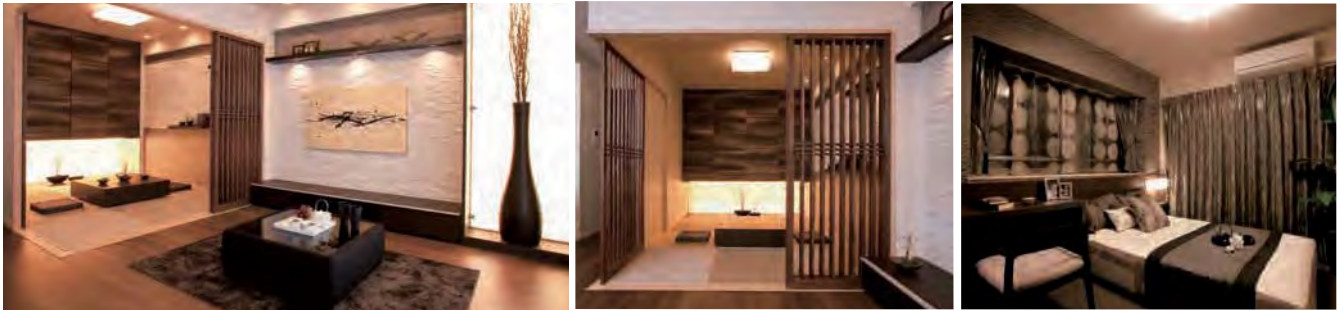


バルコニー／Bタイプ(9階)

●名称／ネオ・プレイス魚の町 ●所在地／長崎市魚の町6-7 ●総戸数／25戸 ●竣工／平成24年11月
●事業主・売主／長崎大建不動産株式会社 ●施工／株式会社長崎大建

風と陽光が舞い込む幸福な住空間。

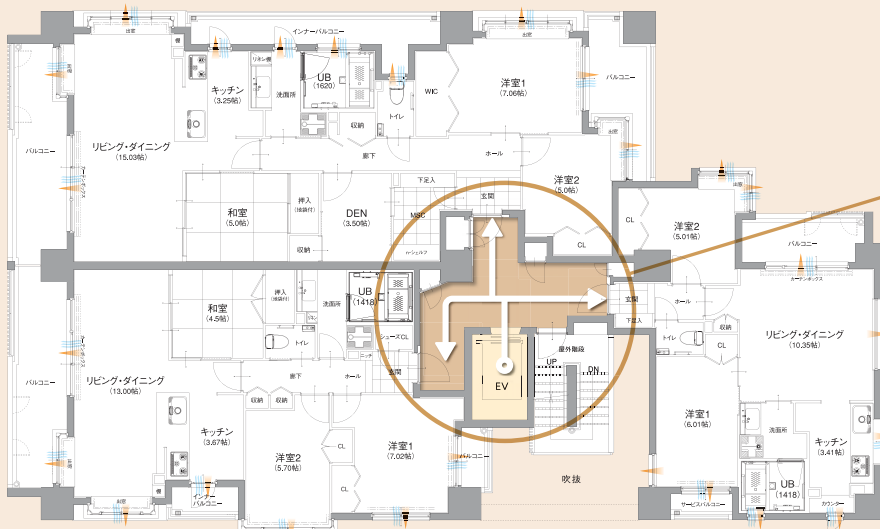
都市の中で、自然の気配を感じられる住まい。ここでしか出逢えない、上質の住み心地を。



den / デン

書斎として、物置として。
ライフスタイルに合わせ活用できる
DENが、暮らしの幅を広げます。

外部と接していないホテル仕様の内廊下を中心としたレイアウトで全邸角住戸を実現しました。



FLOOR LAYOUT

住戸レイアウト [3~9階フロア図]

内廊下ならではの快適さ

- ◎ 玄関扉を開けた際の突風が軽減されます。
- ◎ 外部と接しないので、風雨の心配がなく、寒さも気にせずお部屋から1階エントランスホールまで移動できます。
- ◎ 通常の外部共用廊下と比べ内廊下では、玄関扉や共用廊下の風雨による汚れが軽減されます。

高い防犯性、プライバシー性

- ◎ 外部からの視線をシャットアウトし、プライバシーが保てます。
- ◎ 外廊下と比べて外部からの侵入の可能性が低い設計です。



 **NEO PLACE 葉山Ⅱ**

- ネオ・プレイスシリーズ第七弾
- ネオ・プレイスマンション15周年記念事業として、
ネオ・プレイス葉山の西隣に総戸数18戸のプロジェクト
- 2種類のタイルが、美しいコントラストで存在感を放つ端正なフォルム
- 住空間にゆとりをもたらす多目的収納FC&MSCを完備
- 全戸南向き。未来もずっと変わらない採光と眺望を実現
- 目の前に葉山バス停。乗り継ぎなしで長崎都心へアクセス
- ショッピング、病院、利便施設。安心と快適を備えた周辺環境



エントランスアプローチ

**All in the
HAYAMA**



オール・イン・ザ・葉山
それは、願いのすべてを叶える邸宅。

採光・眺望

大きく開けたマンション南面。心地よい自然光が降り注ぐ毎日と、
遮るものない開放的な眺望を、恒久的に手にする事ができます。



エントランスホール



**スマート
エントランス**

風除室の入り口、エント
ランスホールの入り口の両方に
自動ドアを採用。スムーズに
住戸へアプローチ可能です。

風除室



駐車場へのスロープ

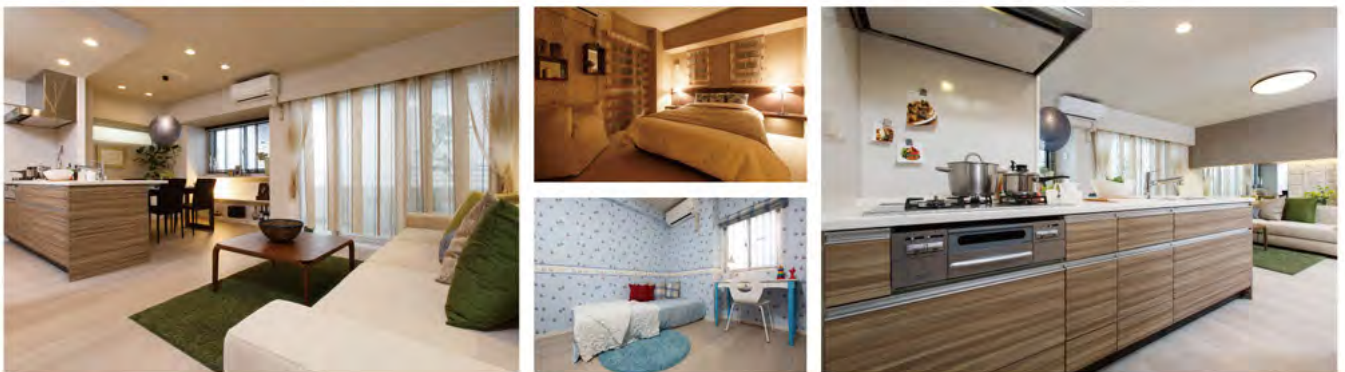
駐車場

エントランス脇のスロープからマンションを
くぐり抜けるダイナミックな駐車動線。
総戸数分の18台の駐車スペースを確保。

●名称/ネオ・プレイス葉山Ⅱ●所在地/長崎市葉山1丁目313-1他●総戸数/18戸●竣工/平成26年2月
●事業主・売主/長崎大建不動産株式会社●施工/株式会社長崎大建

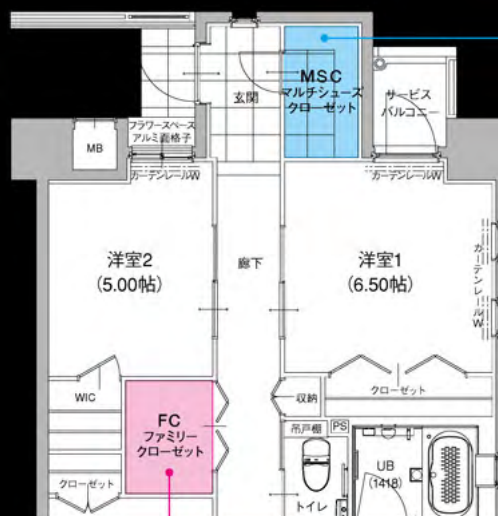
全戸南向き18邸。ゆとりある住空間で幸福な毎日を。

ネオ・プレイス葉山Ⅱは全てのプランにFC (ファミリークローゼット) とMSC (マルチシューズクローゼット) を導入。豊富な収納でゆとりの暮らしを実現します。



Multi Shoes Closet マルチシューズクローゼット

玄関脇に配置された、大容量の収納スペースです。床はタイル仕様となっているので、アウトドア用品やスポーツ用品といった、屋外用品の収納に役立ちます。



Family Closet ファミリークローゼット

その名の通り、家族みんなが多目的に使える収納です。オフシーズンの洋服をまとめて収納できたり、納戸として思い出の品々を保管できたりと、暮らしを豊かにしてくれるゆとりのスペースです。

CTYPE 3LDK+FC+MSC



NEO PLACE

諏訪の杜

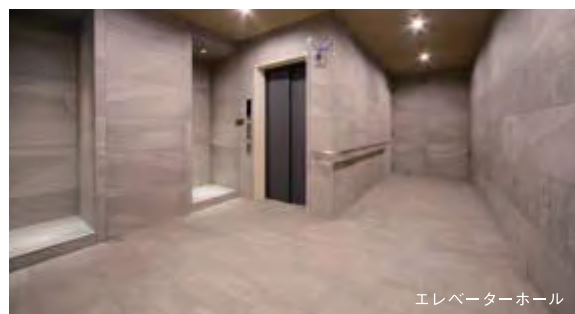
- ネオ・プレイスシリーズ第八弾
- 長崎市八百屋町に総戸数18戸のプロジェクト
- 1フロア2邸、存在感を放つタワー型フォルム
- ◎住空間にゆとりをもたらすWICL&2WAYキッチンを完備
- ◎全邸角住戸、未来もずっと変わらない採光と眺望を実現
- ◎プライバシーに配慮したホテルライクな内廊下を採用
- ◎諏訪神社をはじめ歴史の情緒を感じる街並み



NEO PLACE NEO PREMIUM

描いたのはしなやかな美しさ

都会的な街並、諏訪神社と博物館周辺の情緒ある風景
そのどちらにも調和するしなやかな美しさをデザインに。
外観はもちろん、内装のタイルの色・素材の一つひとつに
こだわり抜いた、アクセントの効いたデザインが
あなたの生活に花を添えます。

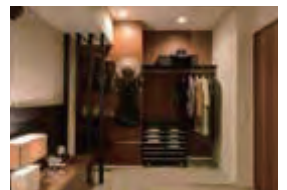


●名称/ネオ・プレイス諏訪の杜●所在地/長崎県長崎市八百屋町1-1●総戸数/18戸●竣工/平成29年3月
●事業主・売主/長崎大建不動産株式会社●施工/西部建設株式会社



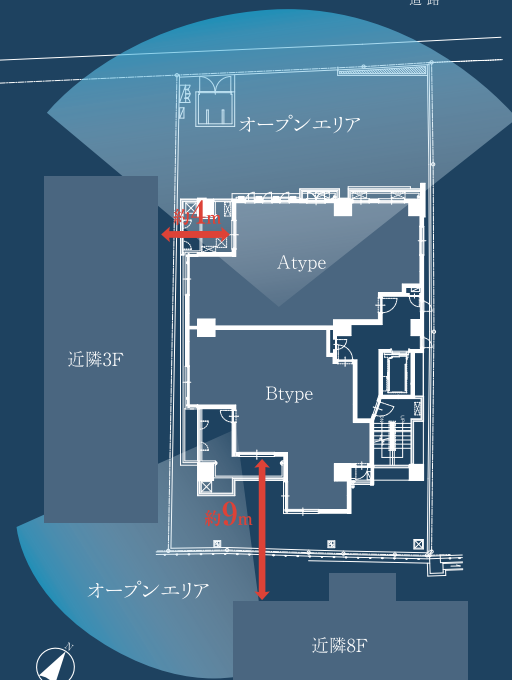
ワンフロア2部屋・全部屋角住戸。

ネオ・プレイス諏訪の杜は、ワンフロアに2部屋の設計。全ての部屋が角住戸で、部屋に挟まれていないため、プライベート性が高い住空間となっています。



※掲載の写真はネオ・プレイス諏訪の杜モデルルームを撮影したもので一部オプションを含みます。

道路



敷地内のスペースの取り方を無駄が出ないように最大限、工夫。周囲の建物の位置関係を考え、採光性、十分な空間に配慮して設計しました。近隣に建物があっても窮屈さを感じさせず、快適に暮らせませす。

Auto-lock system 《オートロックシステム》

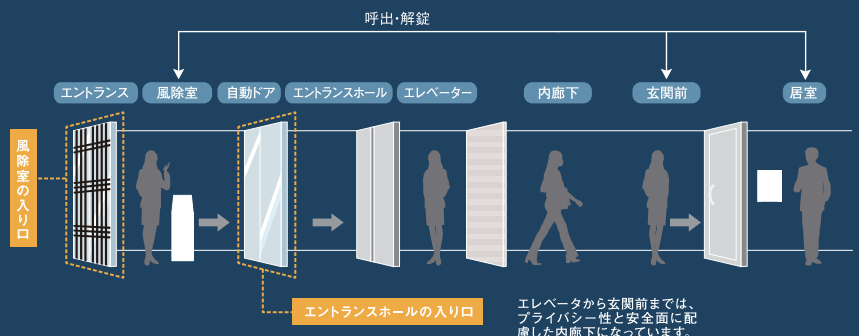
エントランスホールに至る自動ドアはオートロック仕様。インターホンを押した来訪者を住戸側で確認できるため、不審者の侵入を未然に防げます。

Security camera 《防犯カメラ》

共用部には防犯対策のためにカメラを設置しています。



防犯カメラ



※掲載の建物完成予想図は、計画図面を基に作成したもので、施工上の都合または行政官公庁等の指導により、仕様・色彩・形状・照明計画・植栽等が変更になる場合があります。



NEO PLACE 本原

- ネオ・ブレイスシリーズ第9弾
- 長崎市本原町に総戸数32戸のプロジェクト
- 本通りから1本入った理想的な住環境
- フラット立地 & 敷地内100%駐車場完備
- 全邸南向き、未来もずっと変わらない採光と眺望を実現
- 暮らしやすさにこだわったユニバーサルクオリティ
- 人気の山里小・山里中校区



MOTOHARA GROWING

この街で大人になる。

文教地区として誉れ高い本原エリアは、
快適な日々の中で努力や喜びを重ねながら、
家族の成長を実感できる街。
本原アドレスの住環境、ハイセンスな住空間、
未来を託すにふさわしいライフステージ。



●名称/ネオ・ブレイス本原●所在地/長崎県長崎市本原町140番●総戸数/32戸●竣工/平成29年10月
●事業主・売主/長崎大建不動産株式会社●施工/株式会社 長崎大建

光と風とゆとりに包まれて、アカデミックな日常が始まります。



※掲載の写真はネオ・プレイスマンションギャラリー内モデルルームを撮影したものです。家具・照明・インテリア小物等については販売価格に含まれておりません。また、仕上げ、造作家具などオプションを含みます。予めご了承ください。(平成28年8月撮影)

家族みんなが暮らしやすい、安全な住空間です。

室内の各スペースにゆとりをもたせたほか、スライドドアはソフトクローズタイプ、もちろん床はフルフラット仕様です。



GROUND FLOOR PLANS

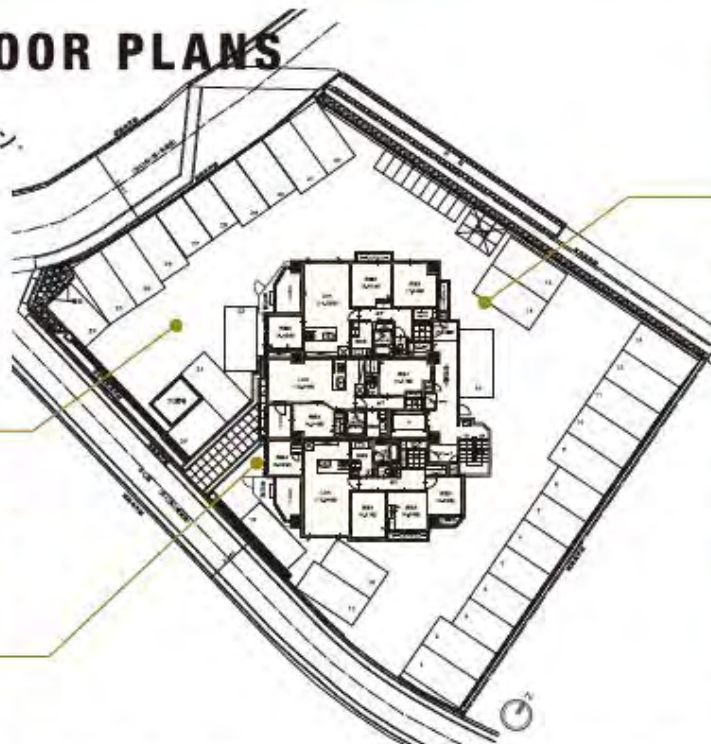
2面接道の開放的な立地に
調和を図るランドスケープデザイン。



平置き100%の駐車場



木目調ルーバー、縦格子、
落ち着いた雰囲気のあるブラウンに
ホワイトタイルのコントラスト



空地率78%
ゆとりの開放感



落ち着いた雰囲気でも包み込む
上質なエントランスホール。



全邸南向き
2面接道の開放感



NEO PLACE 平和町

- ネオ・プレイスシリーズ第十弾
- 長崎市平和町に総戸数16戸のプロジェクト
- 平和町立地のステイタス
 - ◎大通りから1本入った閑静な立地
 - ◎電停「平和公園」へ徒歩5分
 - ◎人気の山里小・山里中校区
 - ◎全邸南向き、落ち着いた中で個性を放つマリオンデザイン
 - ◎上層階4邸プレミアム仕様採用



LUXE AND DUKE 長崎平和町、華麗に生きる。

最も長崎らしく、
最もプレミアム感に満ちた街—長崎・平和町。
ここに生きる。
その迷いなき選択がステイタスを語ります。



●名称/ネオ・プレイス平和町●所在地/長崎県長崎市平和町151番●総戸数/16戸(管理室除く)●竣工/2019年1月下旬
●事業主・売主/長崎大建不動産株式会社●施工/株式会社 長崎大建

心に響く空間美学。



※掲載の写真はネオ・プレイスマンションギャラリー内モデルルームを撮影したものです。家具・照明・インテリア小物等については販売価格に含まれておりません。また、仕上げ、造作家具などオプションを含みます。予めご了承下さい。(2018年1月撮影)

上層階4邸にはゆとりの広さを確保したプレミアム住戸を設計。

こだわりは、住空間全体のゆとりを左右する天井高にはじまり、質感のある建具のクオリティや仕上げ材、そして選べるカラーコーディネートによるグレード感の演出にまでおよびます。



7F	D ₂	E ₂	
6F	D ₁	E ₁	
5F	A	B	C
4F	A	B	C
3F	A	B	C
2F	A	B	C
1F	ENT	PARKING	

街並みを見晴らす
眺望もプレミアム。

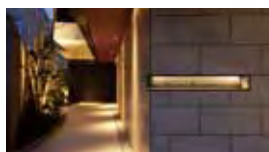
優雅な暮らしを想像させる平和町の街並。6階・7階のプレミアム住戸は、この街の上層に位置する邸宅です。周辺から頭ひとつ抜け出した見晴らしにもプレミアム感が漂います。

GROUND FLOOR PLANS

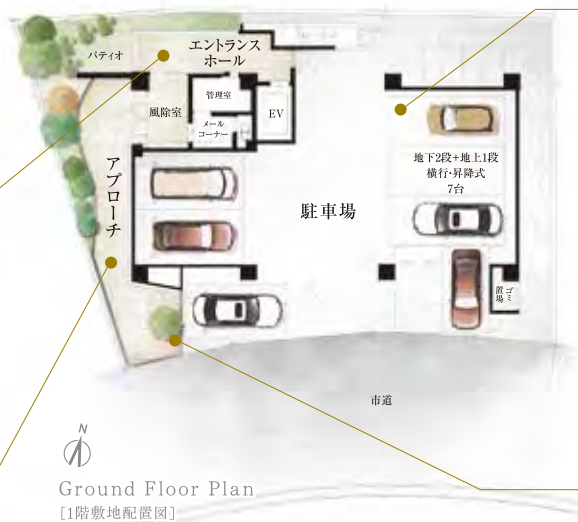
目指すのは、唯一無二の佇まい。



パティオを望む
エントランスホール



深窓の風情漂う
エントランス・アプローチ



平置・機械式駐車場



燦々と光が
そそぐ全邸南向き



シンボルツリーのある
植栽計画

※掲載の建物完成予想図は、計画図面に基に作成したもので、施工上の都合または行政官公庁等の指導により、仕様・色彩・形状・照明計画・植栽等が変更になる場合があります。



NEO PLACE

大村西本町

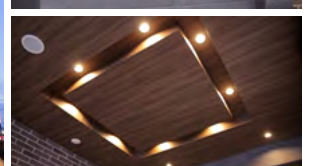
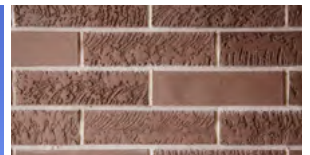
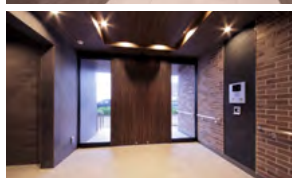
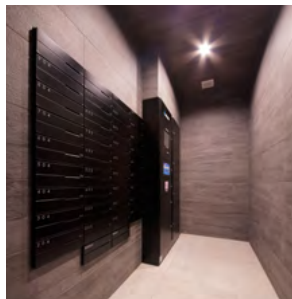
- ネオ・プレイスシリーズ第十一弾
- 総戸数36戸の大村初進出プロジェクト
- 大村花火大会を望むオーシャンビュー
- ◎イオン大村ショッピングセンターへ8分
- ◎全邸南向きの明るい住戸設計
- ◎伊勢町公園隣接の開放的なポジション
- ◎敷地内平置き駐車場
- ◎家事をスマートにこなせるミセスコーナー採用



STATUS

伊勢町公園に寄り添い、
大村湾を愛でる暮らし。

緑豊かな伊勢町公園に隣接し、
大村の海と空を遥かに望む眺望。
中心の利便を思いのままに住みこなし、
毎日をアクティブに楽しむポジション。



●名称/ネオ・プレイス大村西本町●所在地/大村市西本町538-5●総戸数/36戸●竣工/令和2年5月
●事業主・売主/長崎大建不動産株式会社●施工/株式会社 長崎大建

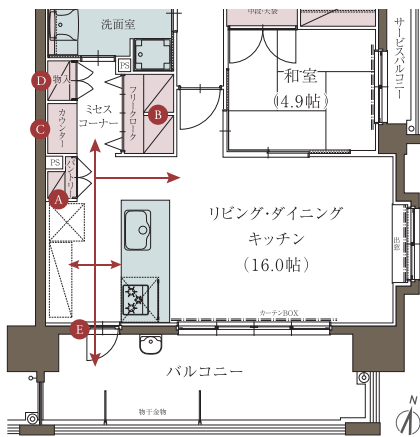
格調高く、心を満たす。



※掲載の写真はネオ・プレイスマンションギャラリー大村内モデルルームを撮影したものです。家具・照明・インテリア小物等については販売価格に含まれておりません。また、仕上げ、造作家具などオプションを含みます。予めご了承下さい。(2019年3月撮影)

【ミセスコーナー】主婦として、一人の女性として、日々を楽しむ。

毎日の家事を心地よく、効率的にサポート。



キッチンと洗面室をつなぐ動線上に、多彩な収納を備え、毎日の家事をスマートにこなせるミセスコーナーを配置。使う人の視点に立ったこだわりが、ミセスの時間を豊かに、心地よくアシストします。



キッチンパントリー



フリークローク



ワークカウンター



物入れ



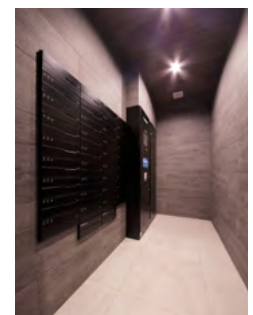
キッチン勝手口

GROUND FLOOR PLANS

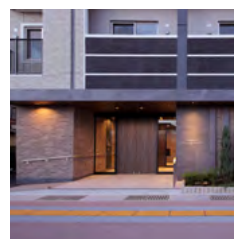
全邸南向き、
都市生活を豊かに彩るランドプラン。



爽やかな陽光が降り注ぐ
全邸南向きの住棟配置



ホールから取り出せる
メールボックス・宅配ボックス



私邸の構えと領域
エントランス・アプローチ



出入庫がスムーズな
平置駐車場を29台分確保

※掲載の建物完成予想図は、計画図面を基に作成したもので、施工上の都合または行政官公庁等の指導により、仕様・色彩・形状・照明計画・植栽等が変更になる場合があります。



NEO PLACE 本原通り

- ネオ・プレイスシリーズ第十二弾
- 総戸数51戸
- 街路樹が並ぶ本原通り沿い立地
- ◎3面接道 開放的な2棟構成のレジデンス
- ◎高低差を利用した天井高3Mの共用空間
- ◎文教と叡智が薫る山里中学校区エリア
- ◎敷地内駐車場100%
- ◎家事をスマートにこなせるミセスコーナー採用

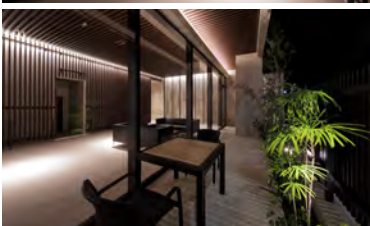
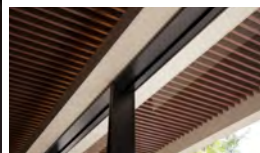
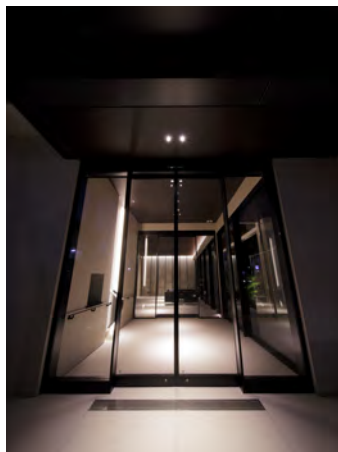
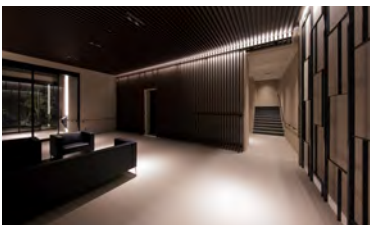


美 PRIDE 學 NEO PLACE

長崎扇町・本原通り。

文教の薫り纏う街に、緑豊かな並木通り沿いに
利便施設が並ぶ恵まれた立地ポジション。

住宅の新しい価値を求め続け培った、
品質・こだわり・美学を注ぎ込んだネオ・プレイスマンション。



●名称/ネオ・プレイス本原通り●所在地/長崎市扇町210番1●総戸数/51戸●竣工/2021年9月
●事業主・売主/長崎大建不動産株式会社●施工/長崎船舶装備株式会社

先進性と快適性。日常を彩る空間美学がある。



※掲載の写真はネオ・プレスマンションギャラリー内モデルルームを撮影(2020年7月)したもので、家具・照明・インテリア小物等については販売価格に含まれておりません。また、仕上げ、造作家具など一部オプション仕様が含まれており、申し込みには期限がございます。

毎日の家事を心地よく、 効率的にサポート。

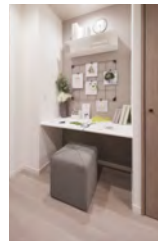
キッチンと洗面室をつなぐ動線上に、
毎日の家事をスマートにこなせる
ミセスコーナーを配置。
使う人の視点に立ったこだわりが、
心地よくアシストします。



キッチンパントリー



フリークローク



ワークカウンター



物入れ



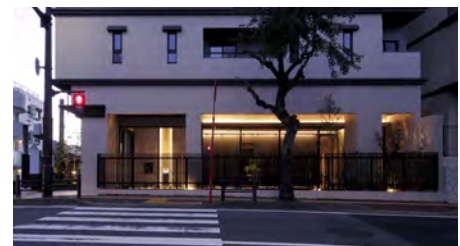
キッチン勝手口

GROUND FLOOR PLANS

景観調和と快適な都市生活を両立する ランドスケープデザイン。



天井高3mの大空間が彩る、
私邸へのプロローグ。



敷地内の高低差を活かした
オリジナルな空間設計。



陽だまりにくつろぎ、
緑景を堪能するガーデンテラス。

※掲載の建物完成予想図は、計画図面を基に作成したもので、施工上の都合または行政官公庁等の指導により、仕様・色彩・形状・照明計画・植栽等が変更になる場合があります。



NEO PLACE
JOEIMACHI
ネオ・プレイス城栄町

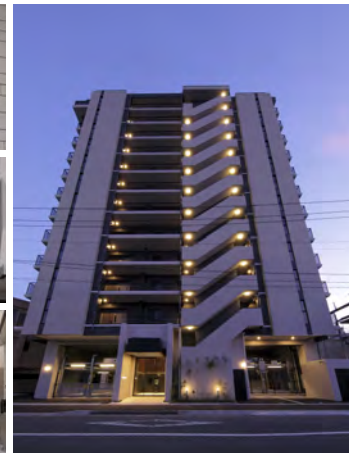
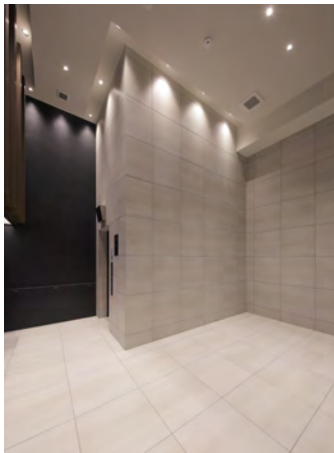
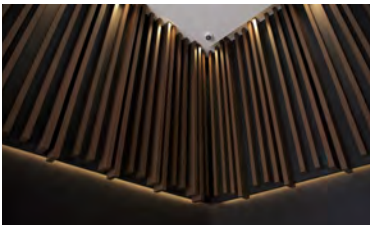
- ネオ・プレイスシリーズ第十三弾
- 総戸数33戸 全6タイプの多彩なバリエーション
- 浦上川沿いフラット立地
- ◎採光に優れた全邸南西向き
- ◎2面接道 開放的な角地
- ◎天井高4.3Mのエントランス空間
- ◎文教と叡智が薫る城栄町エリア
- ◎家族の団欒を演出するマルチスタイルリビング採用



城栄の光景へ。

NEO PLACE JOEIMACHI

川沿いの開放感あふれる立地、
低層の建物に囲まれ陽光降り注ぐフラットなポジション。
長崎電気軌道「大橋」電停徒歩5分。
光の演出を凝らした建築設計、光と風を招き入れる開放的な住空間。
城栄町の美しい光景が、目の前にひろがります。



●名称/ネオ・プレイス城栄町●所在地/長崎市城栄町29番●総戸数/33戸●竣工/2023年6月
●事業主・売主/長崎大建不動産株式会社●施工/株式会社 長崎大建

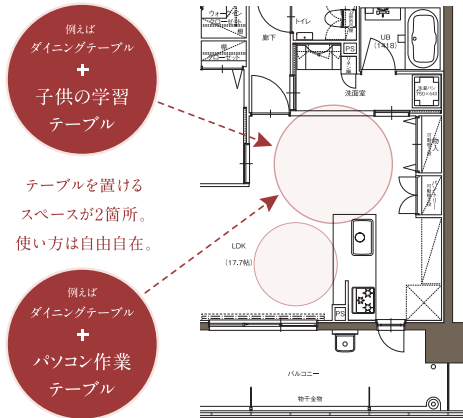
家族のスタイルに答えるゆとりの空間。



※掲載の写真はネオ・プレイスマンションギャラリー内モデルルームを撮影(2022年5月)したもので、家具・照明・インテリア小物等については販売価格に含まれておりません。また、仕上げ、造作家具など一部オプション仕様が含まれており、申し込みには期限がございます。

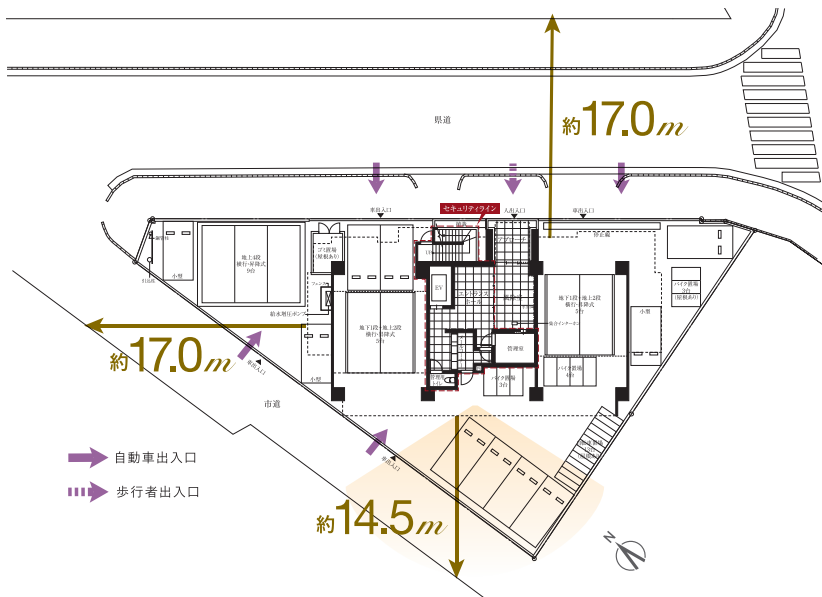
MULTI-Style LIVING 暮らしの幅が広がる マルチスタイルリビング。

キッチン周りに、ダイニングテーブルを設置できるスペースを2箇所確保。子どもたちの学習スペースにしたり、家事や作業スペースにしたり、工夫次第でフレキシブルに使えます。



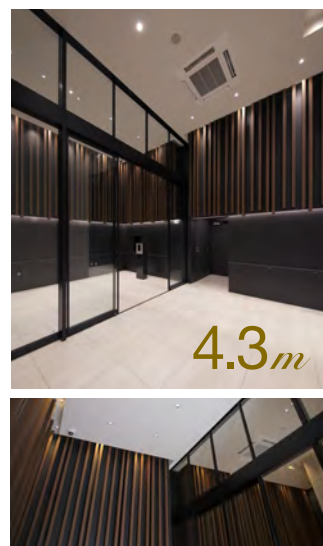
LANDSCAPE

都市利便と静穏な住環境を楽しむ
2面接道の角地に、都市居住の価値と
クオリティを高めるランドスケープを創造。



ENTRANCE HALL

柔らかな光を纏う
天井高4.3mの吹抜けの
エントランスホール。



木調の格子と照明の組み合わせで、より空間の広がりを演出。

 長崎大建不動産株式会社